

# MANDIK®

## ОБРАТНЫЙ КЛАПАН

### НКТМ



Настоящие технические условия определяют ряд производимых размеров и исполнений обратных клапанов НКТМ (далее только клапанов). Действительны для производства, проектирования, заказа, поставки, монтажа, эксплуатации и обслуживания.

**I. СОДЕРЖАНИЕ**

<b>II. ОБЩАЯ ИНФОРМАЦИЯ</b>	<b>2</b>
1. Описание .....	2
2. Варианты исполнения.....	2
3. Размеры и вес .....	3
4. Установка и монтаж .....	6
<b>III. ТЕХНИЧЕСКИЕ ХАРАКТЕРИСТИКИ</b>	<b>6</b>
5. Потери давления.....	6
6. Плотность клапана.....	6
<b>IV. ДАННЫЕ ДЛЯ ЗАКАЗА</b>	<b>7</b>
7. Ключ к заказу.....	7
<b>V. МАТЕРИАЛ, ОБРАБОТКА ПОВЕРХНОСТИ</b>	<b>7</b>
8. Материал.....	7
<b>VI. КОНТРОЛЬ, ИСПЫТАНИЯ</b>	<b>7</b>
9. Контроль.....	7
10. Испытания.....	7
<b>VII. УПАКОВКА, ТРАНСПОРТИРОВКА, ПРИЕМ, ХРАНЕНИЕ, ГАРАНТИЯ</b>	<b>7</b>
11. Логистические данные.....	7
12. Гарантия.....	8
<b>VIII. МОНТАЖ, ОБСЛУЖИВАНИЕ</b>	<b>8</b>
13. Монтаж.....	8
14. Обслуживание.....	8

## II. ОБЩАЯ ИНФОРМАЦИЯ

Рис. 1 Обратный клапан



### 1. Описание

- 1.1. Обратный клапан служит для автоматического закрытия воздуховода в случае выключения вентилятора. В случае отключения одного вентилятора при параллельном подключении клапан предотвращает обратному потоку воздуха. Могут устанавливаться в воздуховоде или в конце воздуховода.
- 1.2. Клапан предназначены для среды защищенной против влияния метеорологических условий класса ЗК5, без конденсации, замерзания, творения льда, без воды и иных источников кроме дождя в соответствии с EN 60 721-3-3 zm.A2.
- 1.3. Клапаны предназначены для максимальной скорости в воздуховоде 12 м/с. Максимальная разница давления при закрытом клапане 1500 Па.
- 1.4. Запрещена установка клапана в абразивной среде, а также в среде с химическими, пылевыми примесями. Температура воздуха должна быть в пределах от -20 до +100 °С.
- 1.5. Все размеры и вес, если не указано иначе, указаны в мм и кг.
- 1.6. В данном документе используются следующие обозначения и величины.

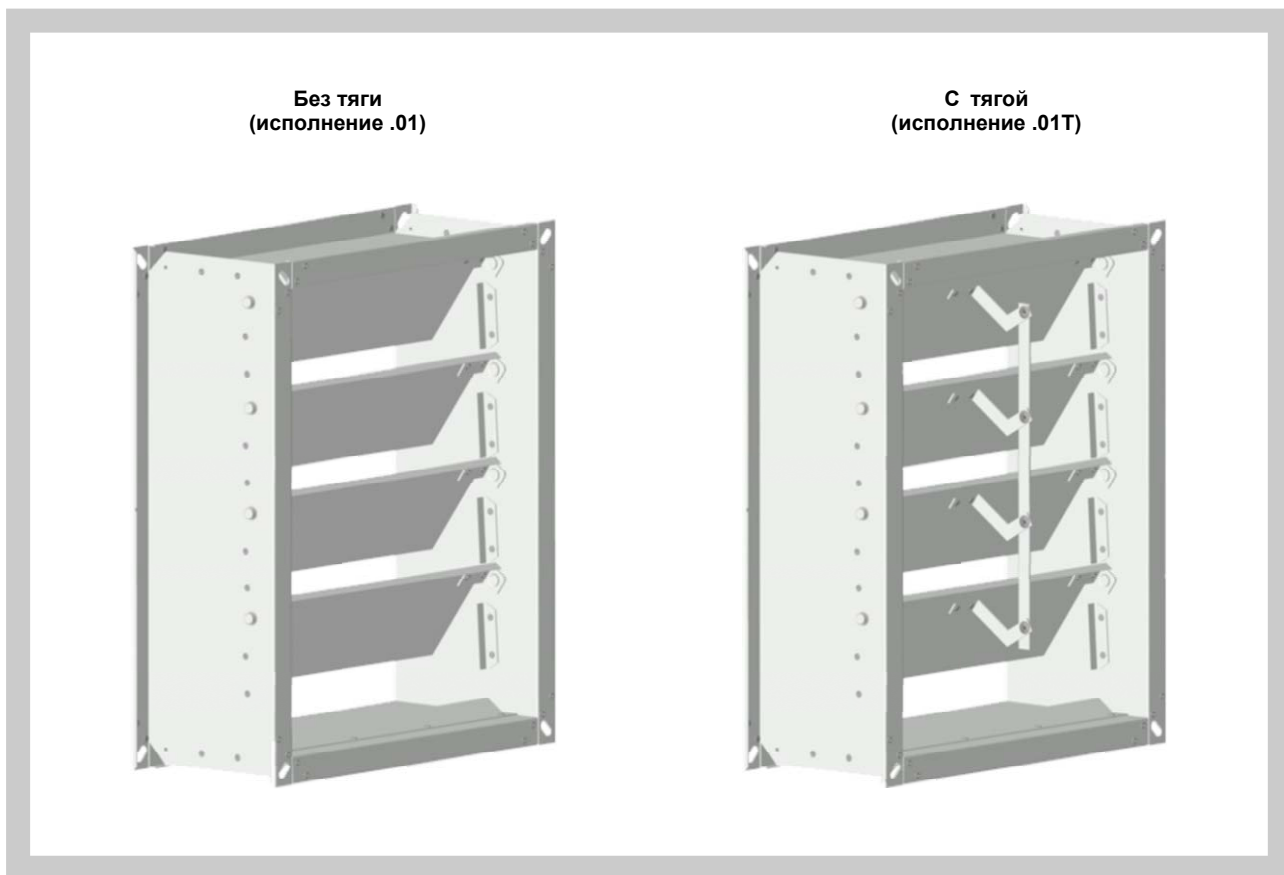
Обозначения :

w	[м.с <sup>-1</sup> ]	скорость потока воздуха
Δp	[Па]	потеря давления
A,B	[мм]	размер

### 2. Варианты исполнения

- 2.1. Клапана изготавливаются в следующих исполнениях:
  - свободные жалюзи (исполнение .01)
  - жалюзи соединенные тягой (исполнение .01Т)
- 2.2. Клапана производятся от размера 200x200 мм до размера 1400x1400 мм. Клапан от размера A = 700 мм производятся в кассетном исполнении (со средней перегородкой).

Рис. 2 Исполнение клапанов



3. Размеры и вес

Рис. 3 Размеры обратных клапанов

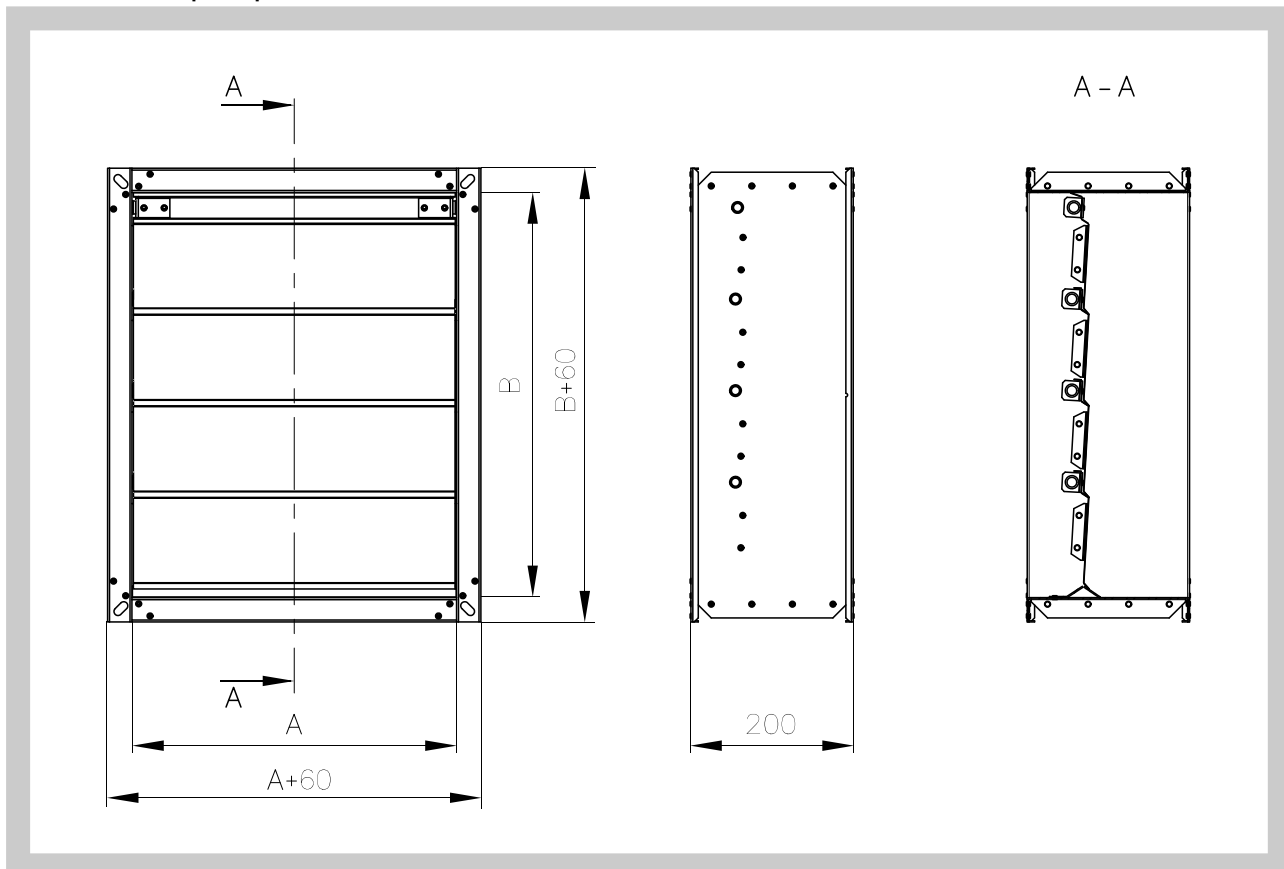
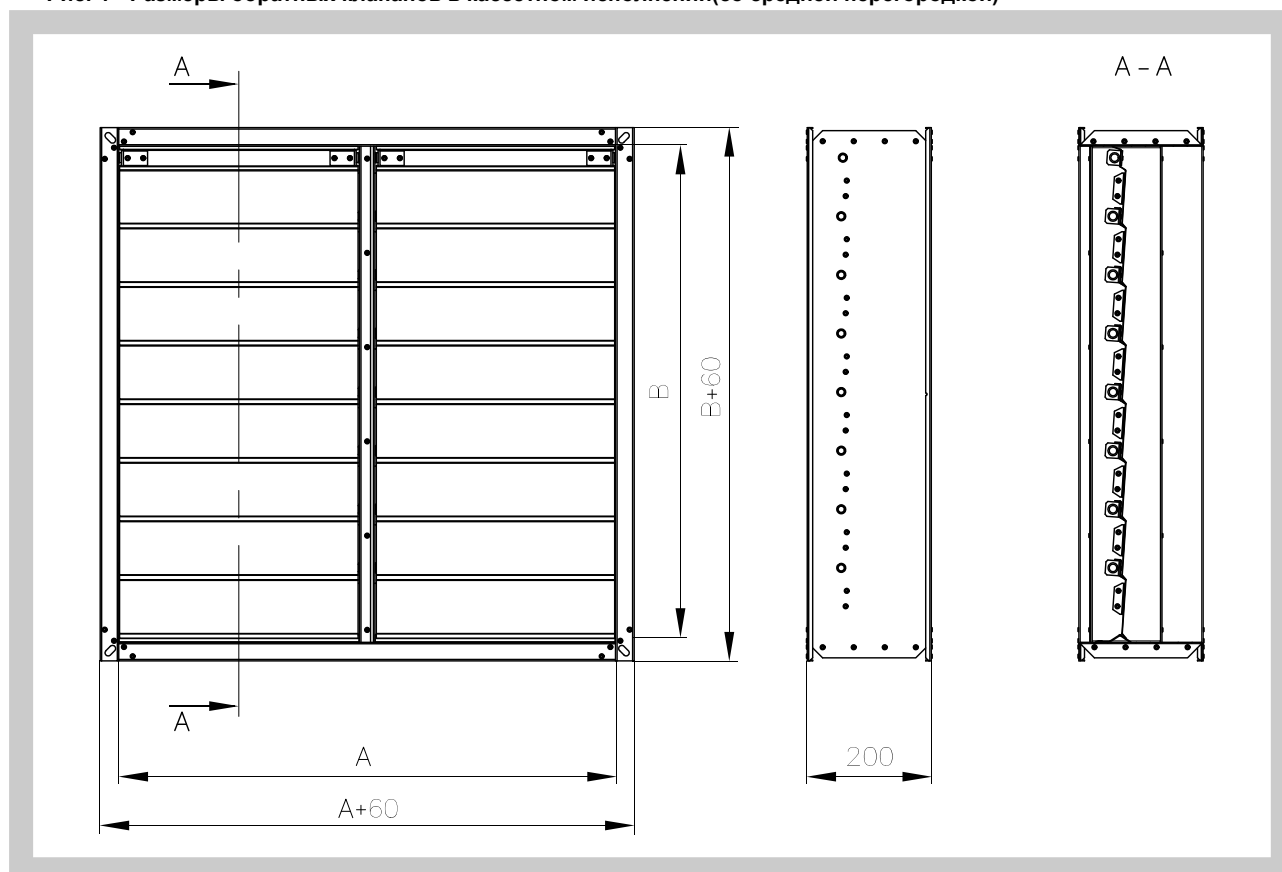


Рис. 4 Размеры обратных клапанов в кассетном исполнении(со средней перегородкой)



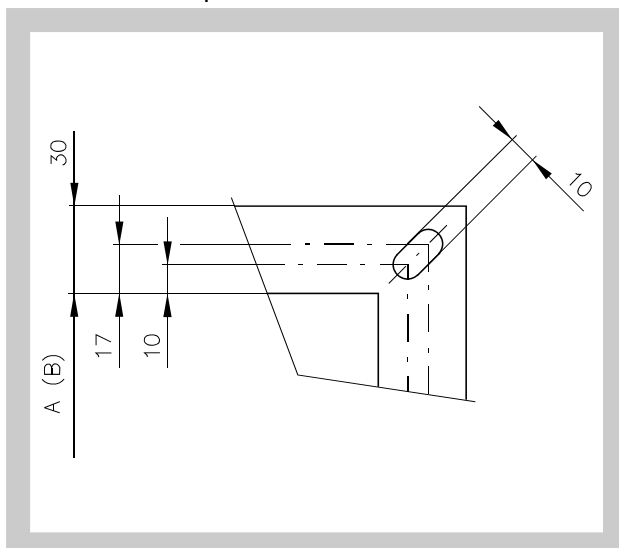
Таб. 3.1.1. Обратные клапана - размеры и вес

A x B	К-во жалюзей	Вес	A x B	К-во жалюзей	Вес
200 x 200	2	4,0	315 x 200	2	5,0
200 x 250	2	4,0	315 x 250	2	5,0
200 x 315	3	5,0	315 x 315	3	6,0
200 x 400	4	5,5	315 x 400	4	7,0
200 x 500	4	6,5	315 x 500	4	7,5
200 x 630	6	7,5	315 x 630	6	9,0
200 x 800	8	9,5	315 x 800	8	10,5
200 x 1000	8	11,0	315 x 1000	8	12,5
200 x 1250	10	13,0	315 x 1250	10	14,5
200 x 1400	11	14,5	315 x 1400	11	16,0
250 x 200	2	4,5	400 x 200	2	5,5
250 x 250	2	4,5	400 x 250	2	6,0
250 x 315	3	5,5	400 x 315	3	6,5
250 x 400	4	6,0	400 x 400	4	7,5
250 x 500	4	7,0	400 x 500	4	8,5
250 x 630	6	8,5	400 x 630	6	10,0
250 x 800	8	10,0	400 x 800	8	11,5
250 x 1000	8	11,5	400 x 1000	8	13,5
250 x 1250	10	13,5	400 x 1250	10	16,0
250 x 1400	11	15,0	400 x 1400	11	17,5

A x B	К-во жалюзей	Вес	A x B	К-во жалюзей	Вес
500 x 200	2	6,5	1000 x 200	4	11,5
500 x 250	2	7,0	1000 x 250	4	12,0
500 x 315	3	7,5	1000 x 315	6	13,5
500 x 400	4	8,5	1000 x 400	8	15,0
500 x 500	4	9,5	1000 x 500	8	16,5
500 x 630	6	11,0	1000 x 630	12	19,0
500 x 800	8	13,0	1000 x 800	16	22,5
500 x 1000	8	14,5	1000 x 1000	16	25,5
500 x 1250	10	17,5	1000 x 1250	20	30,0
500 x 1400	11	19,0	1000 x 1400	22	32,5
630 x 200	2	7,5	1250 x 200	4	13,5
630 x 250	2	8,0	1250 x 250	4	14,0
630 x 315	3	8,5	1250 x 315	6	15,5
630 x 400	4	10,0	1250 x 400	8	17,5
630 x 500	4	10,5	1250 x 500	8	19,0
630 x 630	6	12,5	1250 x 630	12	22,0
630 x 800	8	14,5	1250 x 800	16	25,5
630 x 1000	8	16,5	1250 x 1000	16	28,5
630 x 1250	10	19,0	1250 x 1250	20	33,5
630 x 1400	11	21,0	1250 x 1400	22	36,0
800 x 200	4	9,5	1400 x 200	4	15,5
800 x 250	4	10,5	1400 x 250	4	16,0
800 x 315	6	11,5	1400 x 315	6	17,5
800 x 400	8	13,0	1400 x 400	8	19,5
800 x 500	8	14,5	1400 x 500	8	21,0
800 x 630	12	17,0	1400 x 630	12	24,5
800 x 800	16	20,0	1400 x 800	16	28,0
800 x 1000	16	22,5	1400 x 1000	16	31,0
800 x 1250	20	27,0	1400 x 1250	20	36,5
800 x 1400	22	29,5	1400 x 1400	22	39,0

Атипичские исполнения клапанов необходимо консультировать с производителем.

Рис. 5 Фланец клапана



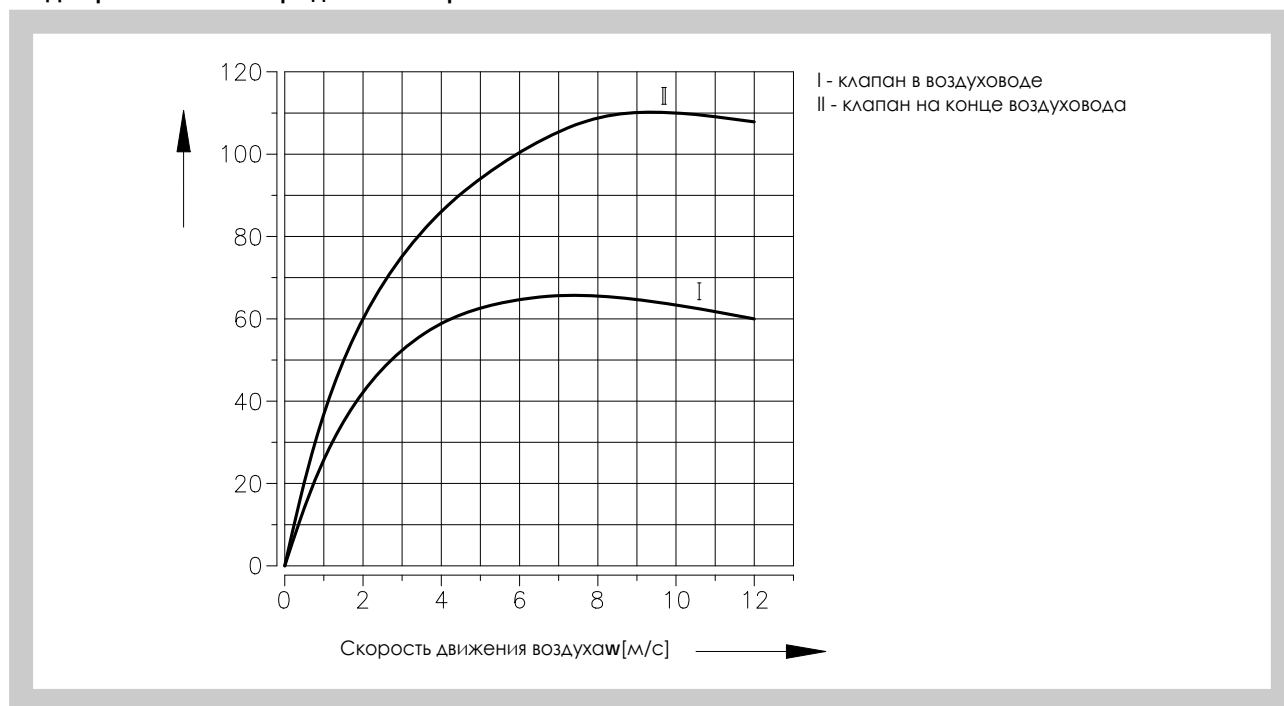
**4. Установка и монтаж**

- 4.1. Клапана предназначены для монтажа в воздуховод или в конец воздуховода.
- 4.2. Клапана предназначены для монтажа в вертикальный или горизонтальный воздуховод. При монтаже в горизонтальный воздуховод жалюзи должны быть расположены тоже горизонтально. Клапана необходимо монтировать таким способом, чтобы открытие жалюзей всегда было по направлению воздуха.

**III. ТЕХНИЧЕСКИЕ ПАРАМЕТРЫ**

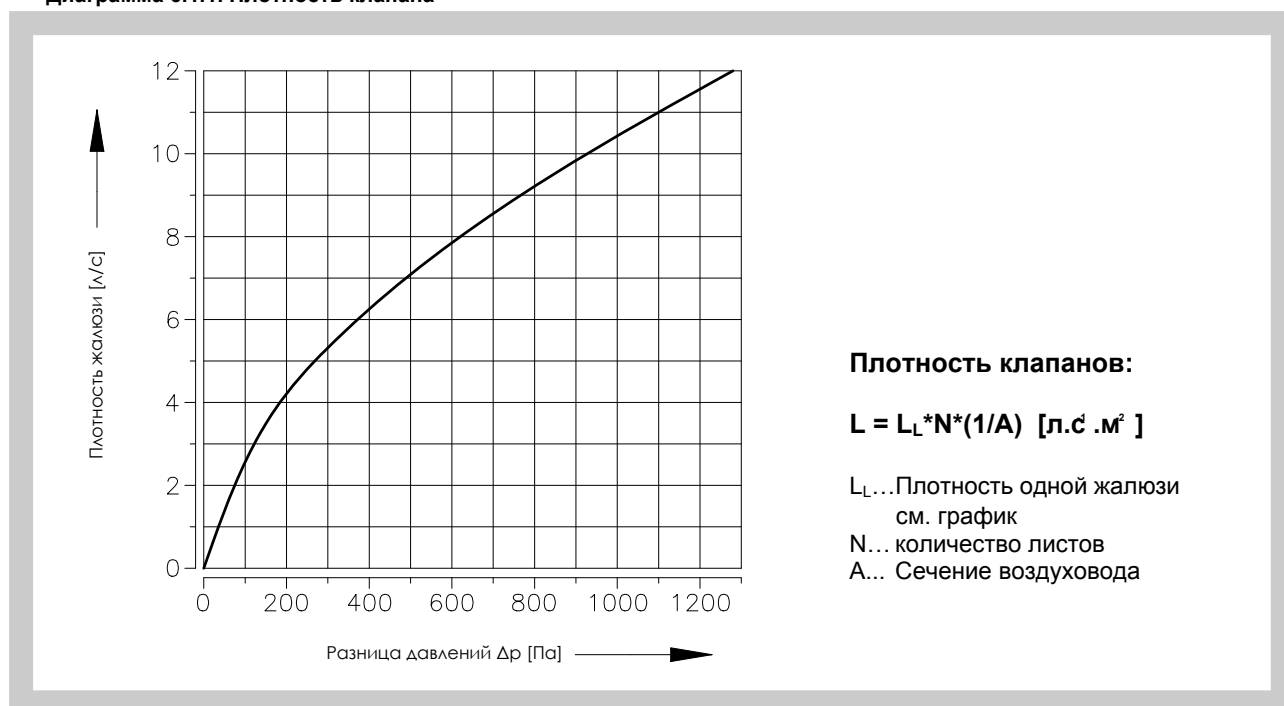
**5. Потери давления**

Диаграмма 5.1.1. Потери давления обратных клапанов



**6. Плотность клапана**

Диаграмма 6.1.1. Плотность клапана

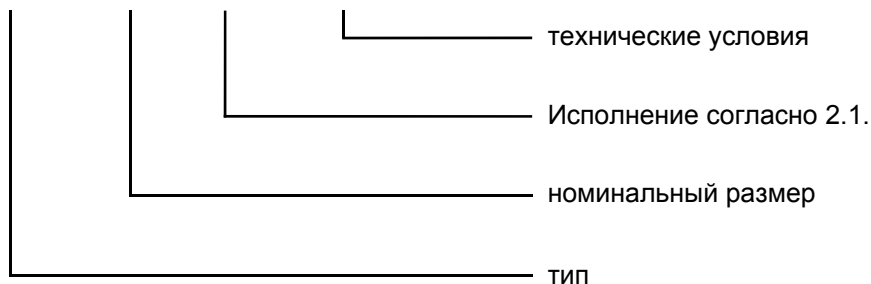


**IV. ДАННЫЕ ДЛЯ ЗАКАЗА**

**7. Ключ к заказу**

7.1. Обратный клапан

**НКТМ 400x500 - .01 TPM 090/13**



**V. МАТЕРИАЛ, ОБРАБОТКА ПОВЕРХНОСТИ**

**8. Материал**

- 8.1. Корпус и жалюзи стандартно изготавливаются из оцинкованного металлического листа без последующей обработки поверхности.
- 8.2. Подшипники скольжения изготовлены из стойкого самозатухающего нейлона.

**VI. КОНТРОЛЬ, ИСПЫТАНИЯ**

**9. Контроль**

- 9.1. Размеры контролируются с помощью обычных измерительных приборов в соответствии с нормой допустимых отклонений используемой в воздухотехнике.
- 9.2. Производится межоперационный контроль компонентов и главных размеров согласно чертежей.

**10. Испытания**

- 10.1. После окончания монтажа проводится 100% контроль работоспособности.

**VII. УПАКОВКА, ТРАНСПОРТИРОВКА, ПРИЕМКА, ХРАНЕНИЕ, ГАРАНТИЯ**

**11. Логистические данные**

- 11.1. Клапана транспортируются на паллетах в закрытых транспортных средствах. По согласованию с заказчиком, клапана возможно транспортировать навалом. При манипуляции на протяжении транспортировки и хранения, клапана должны быть защищены от повреждения и влияния погодных условий. В случае использования упаковочного материала, он является не возвратным и его цена не включена в цену клапана.
- 11.2. Если в заказе не указан способ приема товара, то приемом считается передача клапанов транспортировщику.
- 11.3. Клапана должны сберегаться в закрытых объектах, в среде без агрессивных испарений, газов и пыли. В объектах должна удерживаться температура в пределах от -5 до +40 °С при относительной влажности 80%.



## **12. Гарантии**

- 12.1.** Производитель предоставляет на клапана гарантию 24 месяца от даты поставки.
- 12.2.** Гарантия пропадает при использовании клапанов в других целях, с другим оборудованием в рабочих условиях которые отличаются от указанных в данных технических условиях, или в результате механического повреждения.
- 12.3.** В случае повреждения клапанов во время транспортировки нужно при приеме товара составить протокол с транспортировщиком для возможной последующей рекламации.

## **VIII. МОНТАЖ, ОБСЛУЖИВАНИЕ**

### **13. Монтаж**

- 13.1.** Монтаж заключается в установке клапана в воздухотехническую систему.

### **14. Обслуживание**

- 14.1.** Обратные клапана нет необходимости обслуживать





MANDÍK, a.s.  
Dobříšská 550  
26724 Hostomice  
Česká republika  
Tel.: +420 311 706 706  
Fax: +420 311 584 810, 311 584 382  
E-Mail: [mandik@mandik.cz](mailto:mandik@mandik.cz)  
[www.mandik.cz](http://www.mandik.cz)

---

Výrobce si vyhrazuje právo na změny výrobku. Aktuální informace o výrobku jsou uvedeny na  
[www.mandik.cz](http://www.mandik.cz)